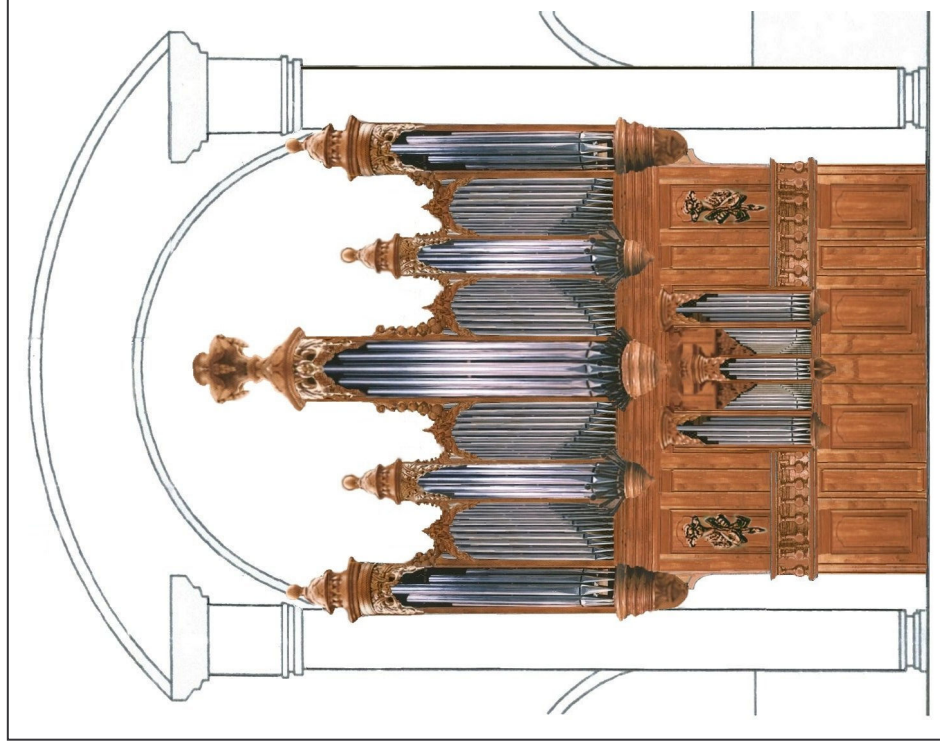


LA COSTRUZIONE DEL MONUMENTALE ORGANO “DOM BEDOS – ROUBO”



Dicembre 2005

Tale monumentale strumento diverrà realtà nella Chiesa di San Domenico.

Oggi (Dicembre 2005) la costruzione dello strumento e' ad oltre il 50%.



L'organo suona grazie ad aria in lieve pressione (circa 75 mm di colonna d'acqua sopra la pressione atmosferica normale)

L'aria e' prodotta da quattro grandi mantici (2.40x1,20 metri) in legno di castagno, con pieghe foderate in pelle di montone.

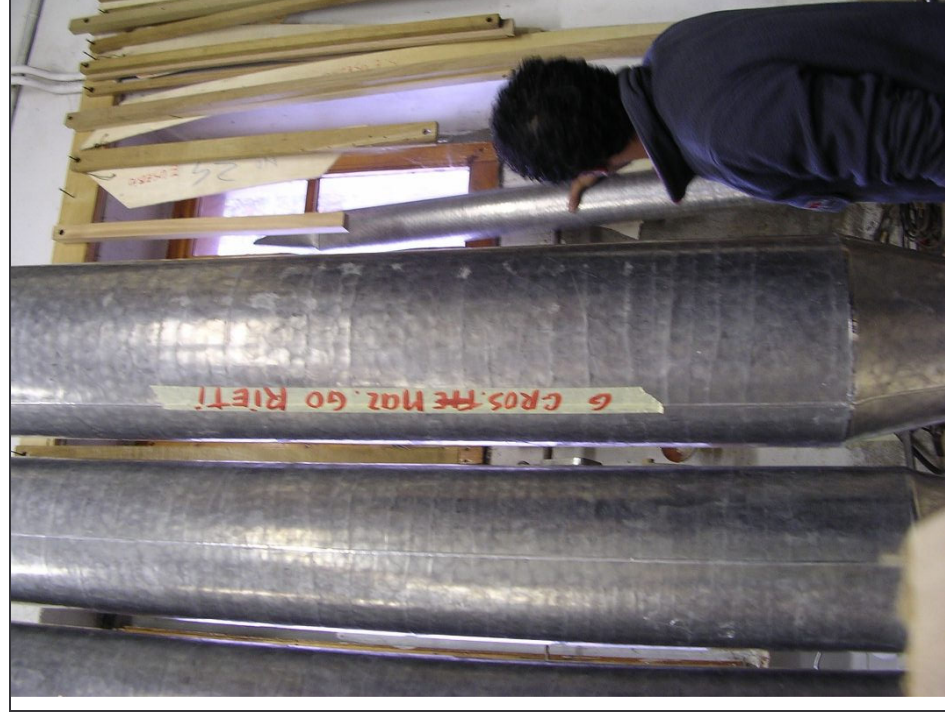
Questo e' uno dei 4 mantici, finiti, presso la Bottega Artigiana del Maestro Barthelemy Formentelli.

L'ORGANO DOM-BEDOS AVRA' 3941 CANNE

Esse vanno da qualche cm di lunghezza fino ad oltre 6 metri. Le canne saranno di stagno, piattate e martellate mano una ad una. Alcuni registri hanno le canne in legno di castagno.

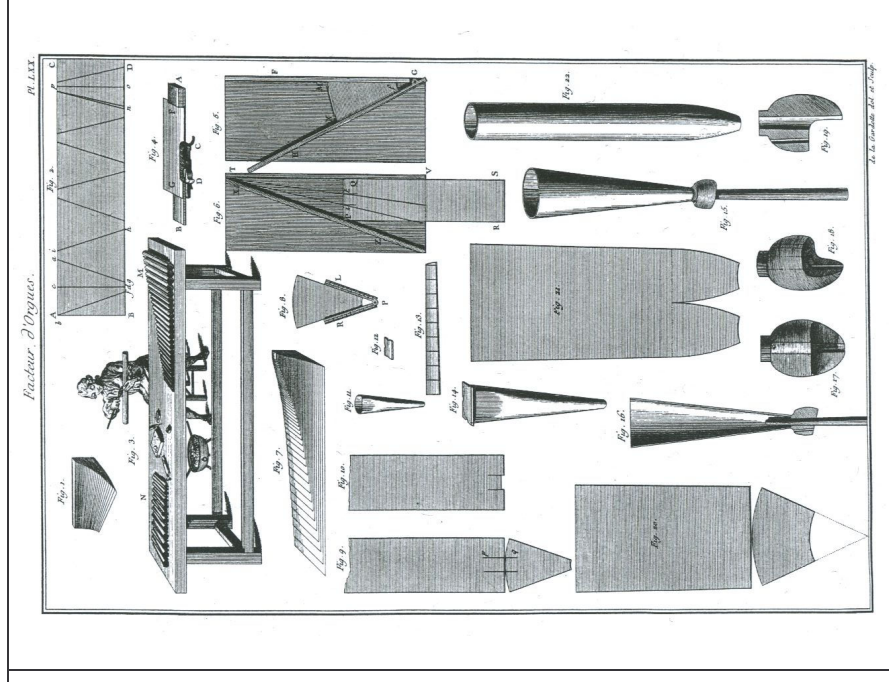
Ne sono state costruite piu' di 1500.

A richiesta, si potrà avere inciso il proprio nome su una canna



LAVORAZIONE SECONDO LA TRADIZIONE

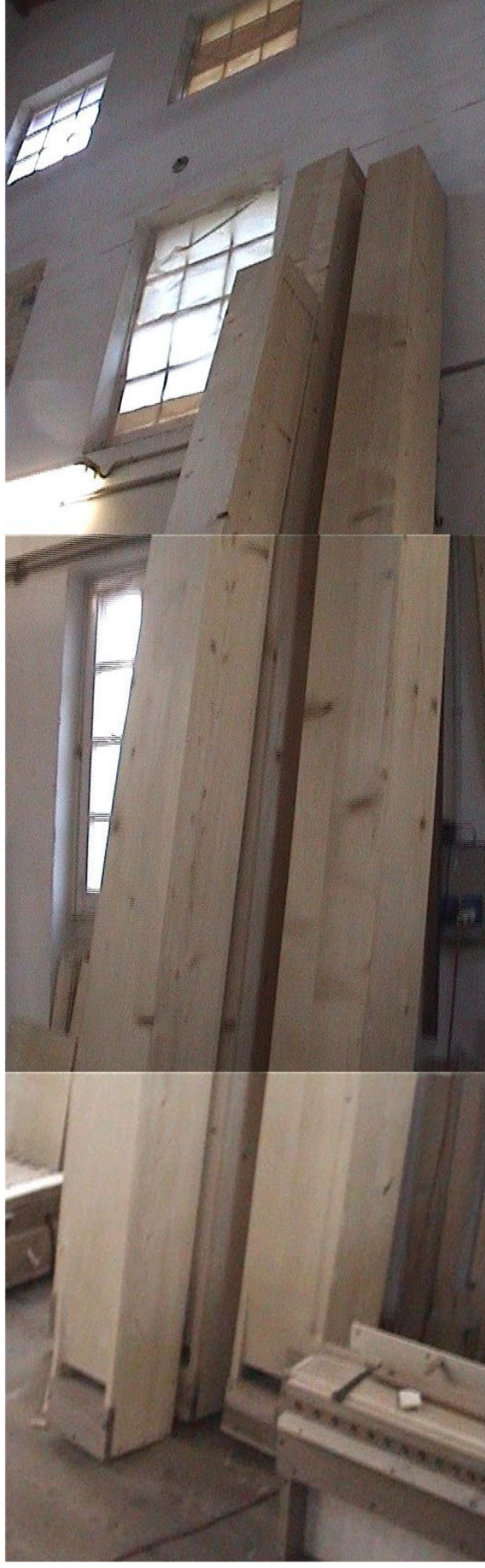
Ogni singola canna e' ottenuta fondendo lo stagno con la giusta dose di piombo, tagliando la lastra a mano nella misura adeguata, piallandola a mano, battendola finemente e infine piegandola per ottenere il cono di base, il fusto e il labbro, e saldandola infine a filo. Questo per ognuna delle migliaia di canne che compongono lo strumento



CANNE DI LEGNO

Secondo tradizione, i registri dal suono dolce o flautato erano eseguiti in legno. L'Organo Dom Bedos ha molte file di grandi dimensioni eseguite in legno di castagno.

Ecco (In orizzontale a causa delle dimensioni) le grandi canne, fino a 6 metri, del registro di Bordone 16', che farà parte del Grande Organo



CANNE AD ANCIA

Oltre le Canne Labiali, sia di Legno che di Stagno, che suonano secondo il medesimo principio del flauto traverso, l'Organo ha anche registri ad Ancia, nati ad imitazione delle Trombe o per emulazione vera e propria di antichi strumenti ad ancia, come il medievale Cromorno. L'Organo Dom Bedos di Rieti avrà, secondo tradizione, anche canne ad ancia in mostra , dette Trombe Orizzontali



Mostra dell'Organo del Giubileo Formentelli in S.M. Degli Angeli, Roma

I SOMIERI DELL'ORGANO

Le Canne sono poggiate sopra casse munite di valvole (Somieri) che provvedono ad alimentare d'aria le sole canne richieste al pigiare del tasto , e le sole selezionate fra i “registri” scelti dall'organista. L'organo Dom Bedos avrà 55 registri



Osservare le STECCHE LATERALI che selezionano un singolo REGISTRO. Esse sono dotate di fori. Muovendo la stecca,i fori collimano con i fori della tavola superiore e consentono di far passare l'aria, attivando pertanto il singolo REGISTRO corrispondente.

I MANUALI

Di solito, gli organi storici di stile Italiano hanno una sola tastiera e un solo somiere. Diverso e' il discorso per i grandi strumenti Francesi e Tedeschi, che hanno piu' corpi d'organo. L'organo Dom Bedos e' costituito da Grande Organo, Positivo, Recitativo, Echo, Pedale. Il corpo del pedale e' azionato da 30 pedali come fosse un vero e proprio organo indipendente. In tutto abbiamo 5 Tastiere e una Pedaliera di 30 note.

Alcune tastiere sono accoppiabili meccanicamente fra loro



Ecco i 5 Manuali dell'Organo Dom Bedos, in attesa di Finitura.

Ogni tasto avrà un frontalino a chiocciola inciso a mano

VISTA IN PROSPETTIVA E VISTA LATERALE

